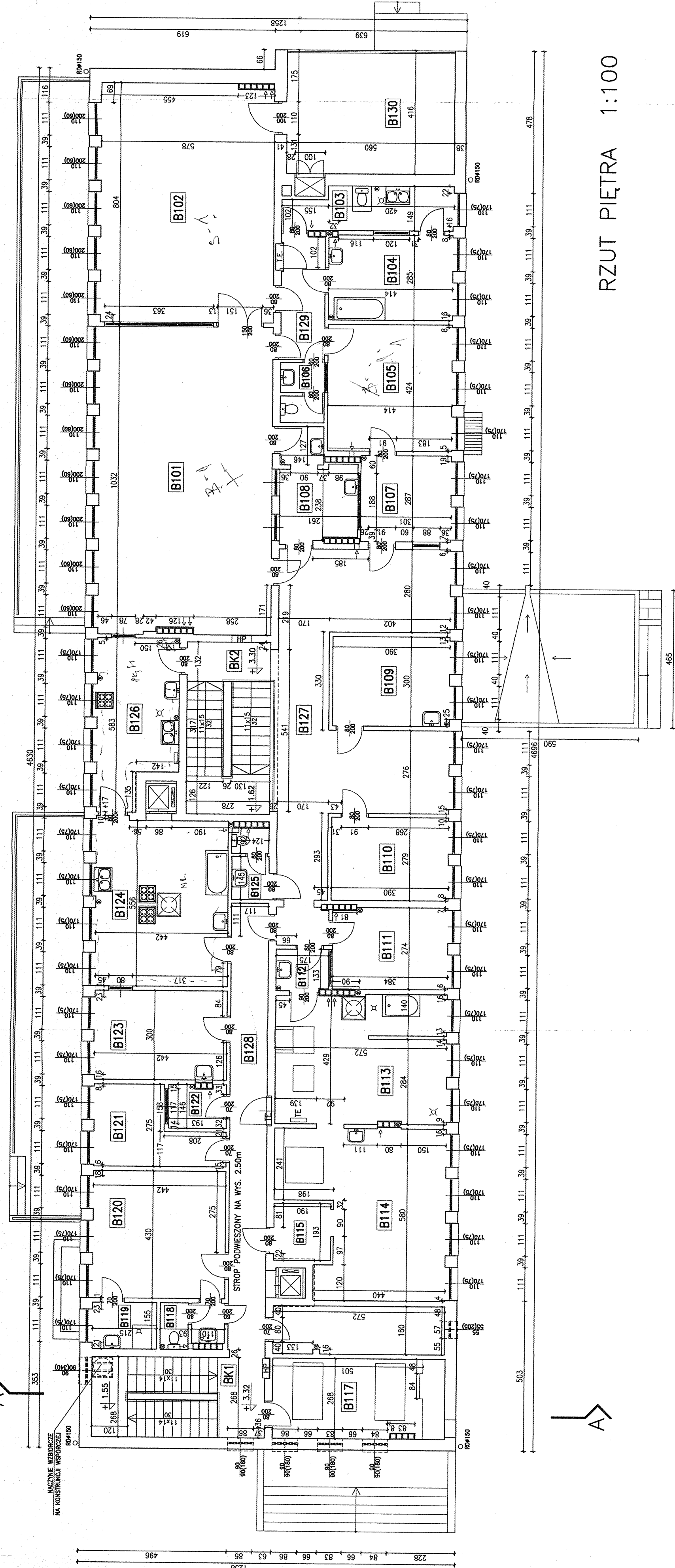


B. POMIESZCZENIA ŻŁOBKA NR 29		
Lp.	NAZWA POMIESZCZENIA	POMIERZCHNIA (m ²)
B101	BAWALNIA 5 - 1	59.40
B102	SYPIALNIA 5 - 1	46.20
B103	BRUDOWNIK	7.80
B104	ŁAZIENKA	11.80
B105	JADALNIA 3 - 1	17.50
B106	W.C. PERSONELU	2.80
B107	SZATNIA - FILTR	8.60
B108	IZOLATKA	8.30
B109	GABINET LEKARSKI	11.70
B110	POKÓJ KIEROWNIKA	10.90
B111	POKÓJ INTENDENTA	10.40
B112	ŚLŹA	2.40
B113	PRALNIA Z SORTOWNIĄ	24.60
B114	SUSZARNIA I PRASOWALNIA	27.30
B115	PRZEDSIÓNEK PRALNI	3.70
B116	MAGAZYN ARTYKUŁÓW SPOŻYWCZYCH	9.00
B117	WENTYLATORNIA	13.20
B118	W.C. PERSONELU	2.90
B119	UMYWALNIA	3.30
B120	SZATNIA PERSONELU	19.00
B121	POKÓJ MAGAZYNIERA	8.90
B122	POMIESZCZENIE GOSPODARCZE	2.70
B123	JADALNIA PERSONELU	13.30
B124	KUCHNIA	24.80
B125	W.C.	2.90
B126	KUCHNIA MLECZNA	14.00
KOMUNIKACJA		
BK1	KLATKA SCHODOWA	15.50
BK2	KLATKA SCHODOWA	16.00
B127	KORYTARZ	44.90
B128	KORYTARZ	18.50
B129	KORYTARZ	6.00
B130	TARAS	23.30
SUMA POWIERZCHNI I PIĘTRA:		491.60

PRACOWNIA ARCHYTEKTONICZNA	
PIOTR G. KLUSKA	
MGR INŻ. ARCHITEKT	
90368 ŁÓDŹ PIOTRKOWSKA 182/545	
TEL.(0-42) 6374973 GSM-606887676	
TEMAT:	NR RYS.
INWENTARYZACJA	4
ARCHYTEKTONICZNO - BUDOWLANA	
BUDYNKU ŻŁOBKA NR 29	
PRZY ULICY GOSŁA 9 W ŁÓDZI	
RYSUNEK:	
RZUT PIĘTRA	
SKALA	DATA
1:100	
GRUDZIEŃ 2006	



RZUT PIĘTRA 1:100